



# СНЕГИРИ ЭКО

ЭЛИТНЫЙ ЖИЛОЙ КОМПЛЕКС



Рядом с природным заказником «Долины реки Сетунь», на берегу живописного озера, расположен уникальный для столицы проект – жилой комплекс «Снегири Эко». На обширной территории площадью более 5 га возводятся малоэтажные дома с собственным живописным парком.





## Фасад здания SNEGIRI EKO



## Панорамные виды из окон SNEGIRI EKO



Потрясающие виды на озеро, парк с хвойными деревьями, квартиры с патио и террасами позволяют наслаждаться красотой природы, не покидая пределов столицы. Движение автомобилей также не будет беспокоить жителей комплекса: территория

«Снегири Эко» полностью освобождена от машин, а для автовладельцев предусмотрен подземный паркинг на 320 машиномест. Комфортное проживание обеспечивает и собственная инфраструктура: фитнес-центр, детский сад, супермаркет и другие объекты.



## Парк с ландшафтным дизайном в SNEGIRI EKO



Все квартиры отличаются функциональными планировками, а из панорамных окон открываются великолепные виды на Парк Победы, небоскребы «Москва-Сити» и озеро. Высокие потолки, балконы и террасы обеспечивают максимум простора и света. Купить квартиру в «Снегири Эко» – значит стать обладателем жилья загородного формата недалеко от центра Москвы.





# Жилой комплекс SNEGIRI EKO





## Зона отдыха SNEGIRI EKO



## Квартиры с патио и террасами в SNEGIRI EKO







Этажность	4-8	Количество квартир	209
Площадь территории	5 Га	Количество машиномест	320
Площади квартир	от 99 до 221 м <sup>2</sup>	Потолки	3,3 м



## Технические параметры SNEGIRI EKO



**Внешние стены:** монолитный каркас

**Фасад:** натуральное дерево, камень, панорамное остекление

**Отделка площадей общего пользования:** качественная отделка из дорогих материалов

**Кондиционирование:** центральное

**Вентиляция:** приточно-вытяжная

**Объекты инфраструктуры:** фитнес-клуб для жильцов дома, ДОО, ресторан, супермаркет, службы быта

**Охрана:** круглосуточная охрана, видеонаблюдение внутри и по периметру здания, контроль доступа



# Местоположение SNEGIRI EKO

Минская улица, кор. 1-26

ЖК «Снегири Эко» находится в районе Воробьевы горы, рядом с природным заказником «Долина реки Сетунь». Большое количество зеленых зон и водоемов делают этот район одним из самых экологически чистых в столице. Жители комплекса за считанные минуты

могут добраться до Кутузовского проспекта и станции метро «Минская». Недалеко от комплекса расположены престижные школы и детские сады, МГУ, Московский гольф-клуб, ФОК «Юбилейный», ТРЦ «Времена года».



## Планировка 1 этажа к. 1-9 SNEGIRI EKO





# Планировка 1 этажа к. 4 SNEGIRI EKO

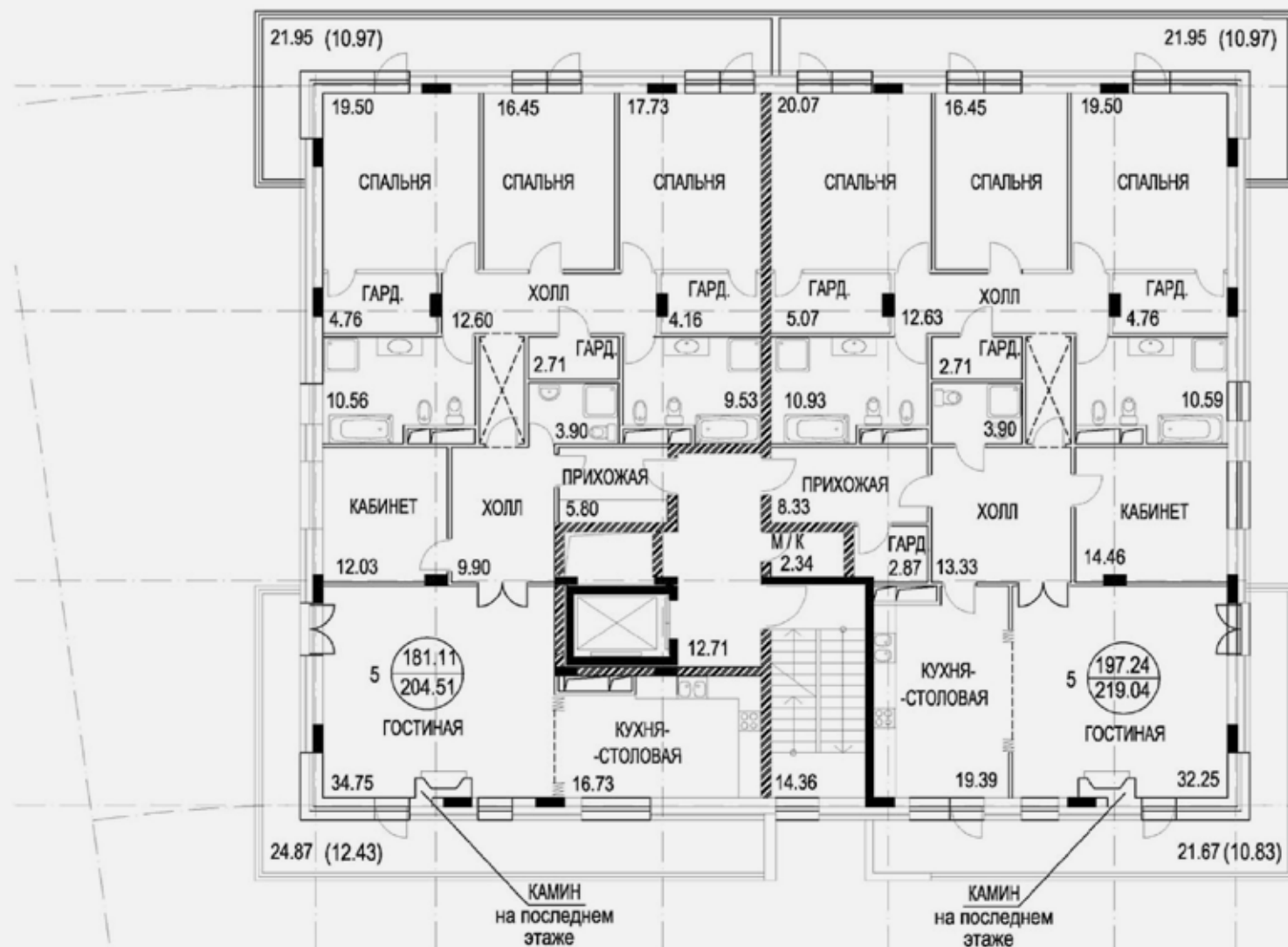


# Планировка 2 этажа к. 1-9 SNEGIRI ЕКО





## Планировка 3,4 эт. к. 1-3, 7-9; 3-5 эт. к. 4-6 SNEGIRI EKO



## Планировка 1 эт. к. 10-12 SNEGIRI ЕКО





## Планировка 2 эт. к. 10-12 SNEGIRI EKO



# Планировка 3-5 эт. к. 10-12 SNEGIRI ЕКО

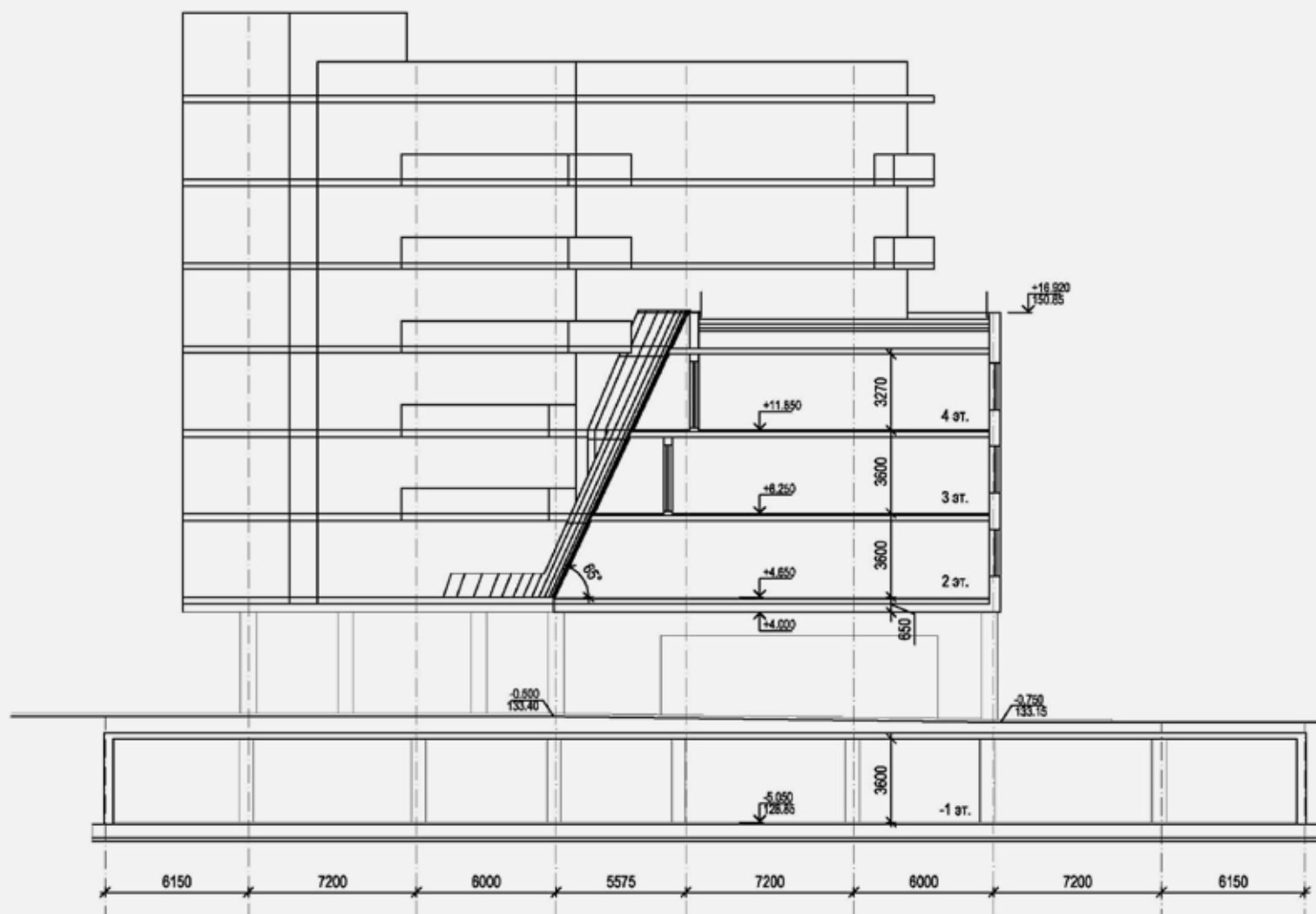




## Планировка 6 эт. к. 10-12 SNEGIRI ЕКО

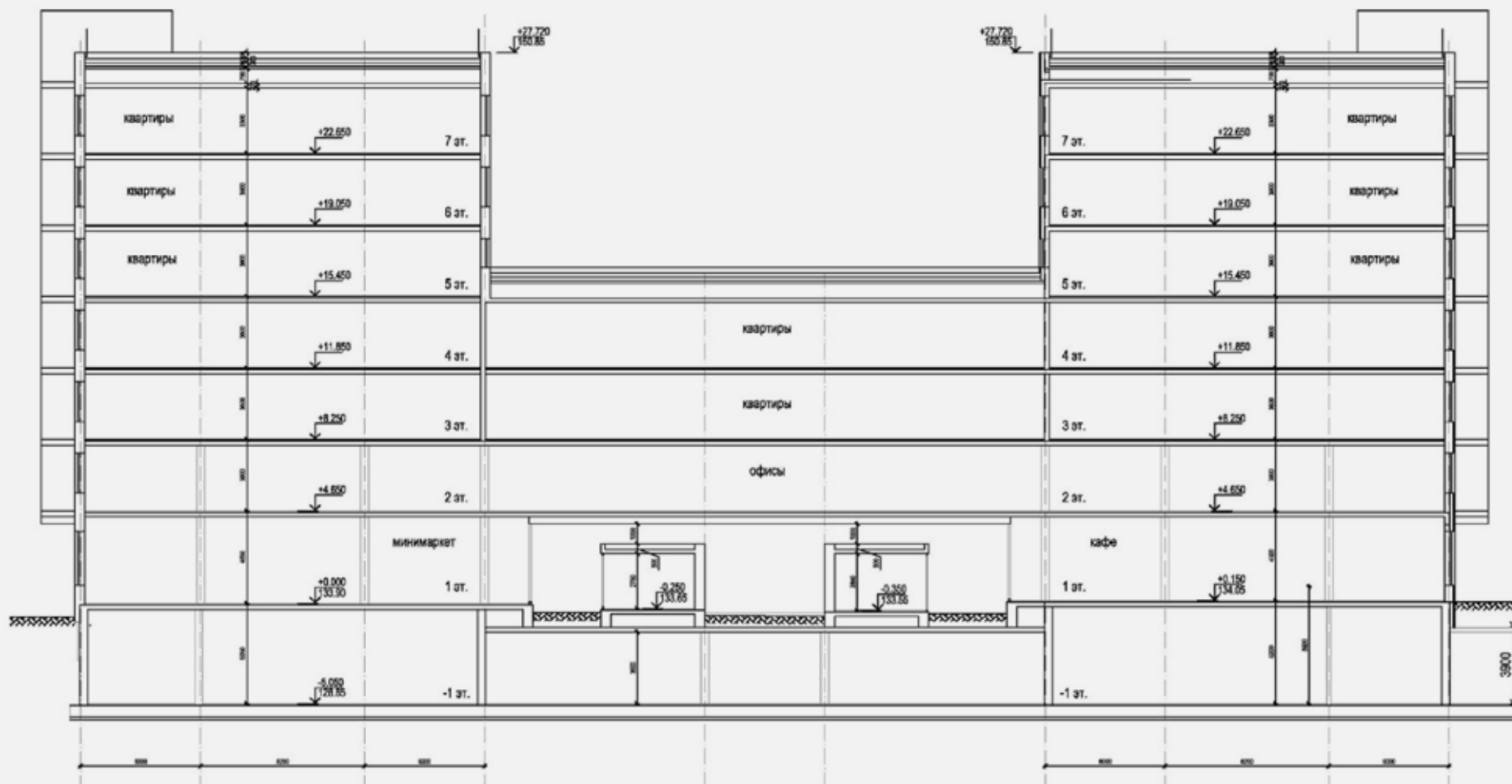


## Поперечный разрез к. А SNEGIRI EKO

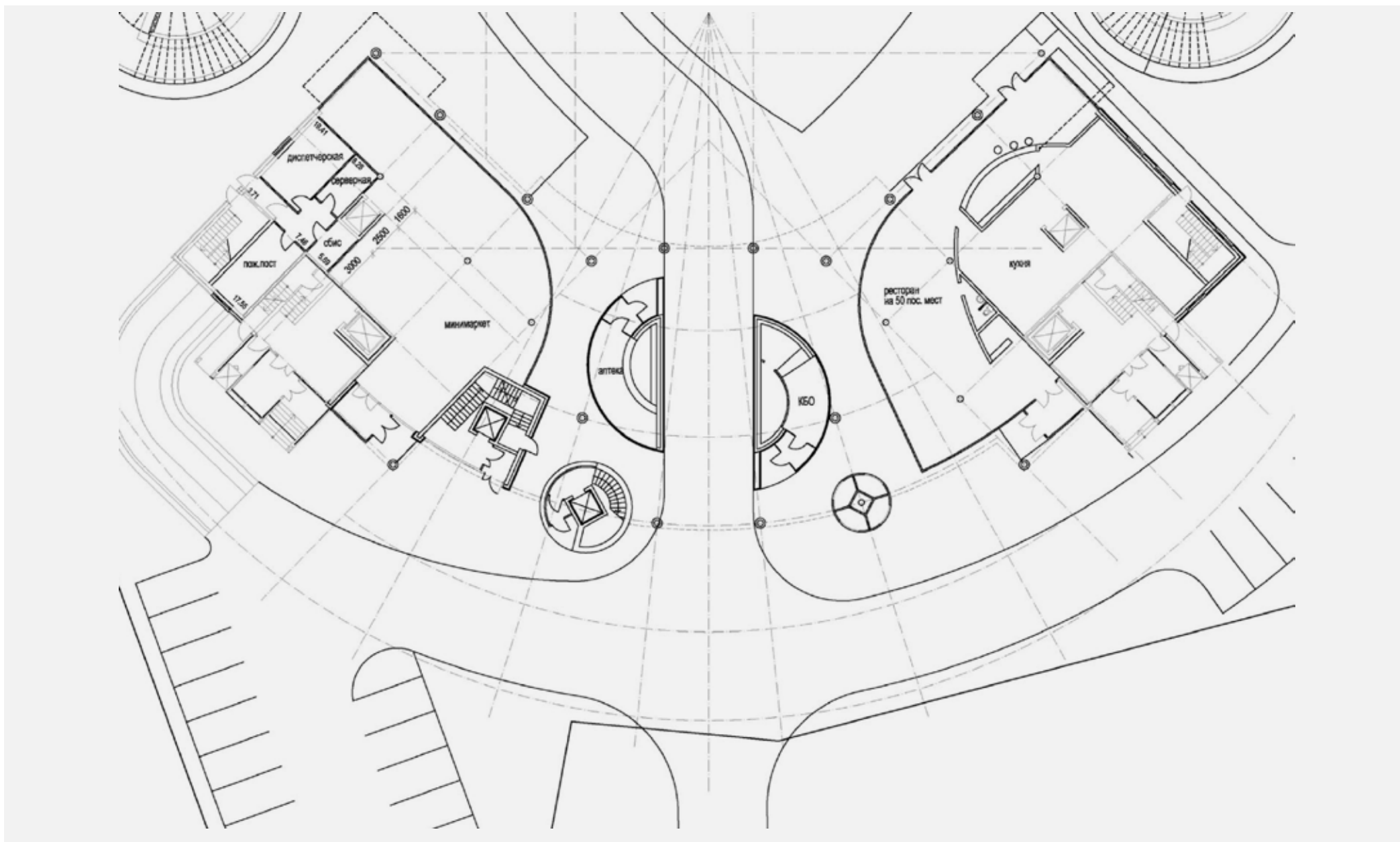




## Продольный разрез к. А SNEGIRI EKO

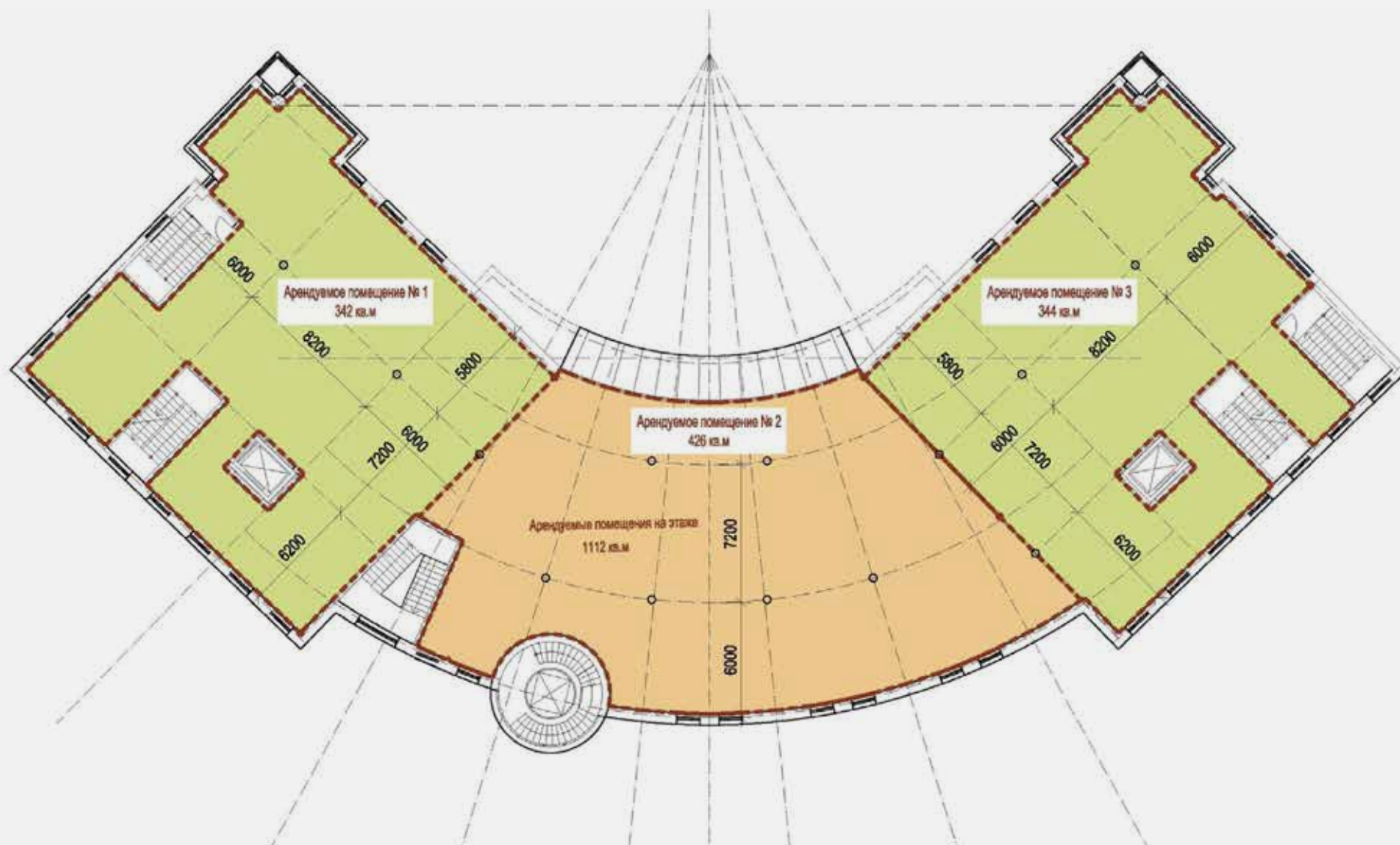


# Планировка 1 этажа к. А SNEGIRI EKO

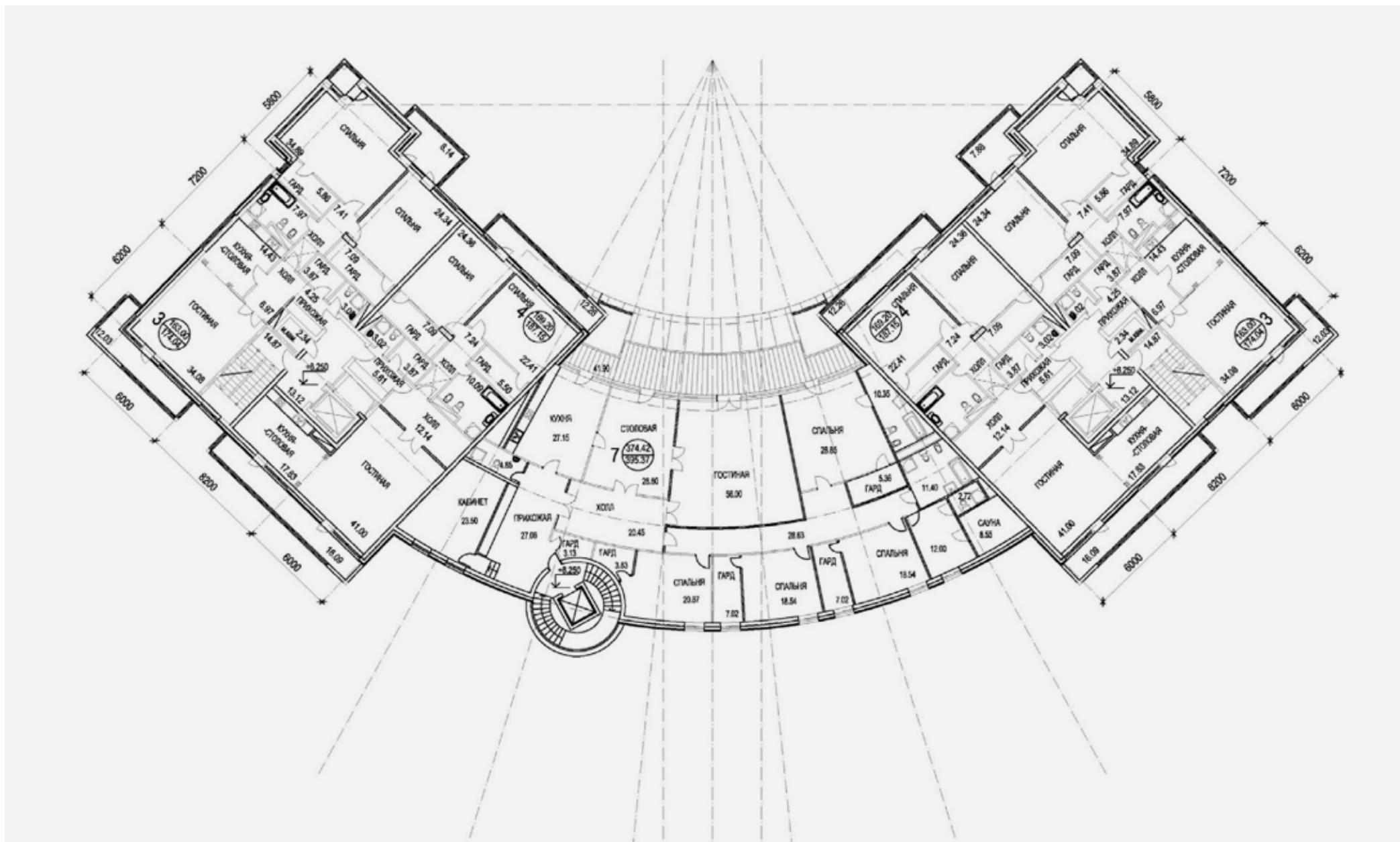




## Планировка 2 этажа к. А SNEGIRI EKO

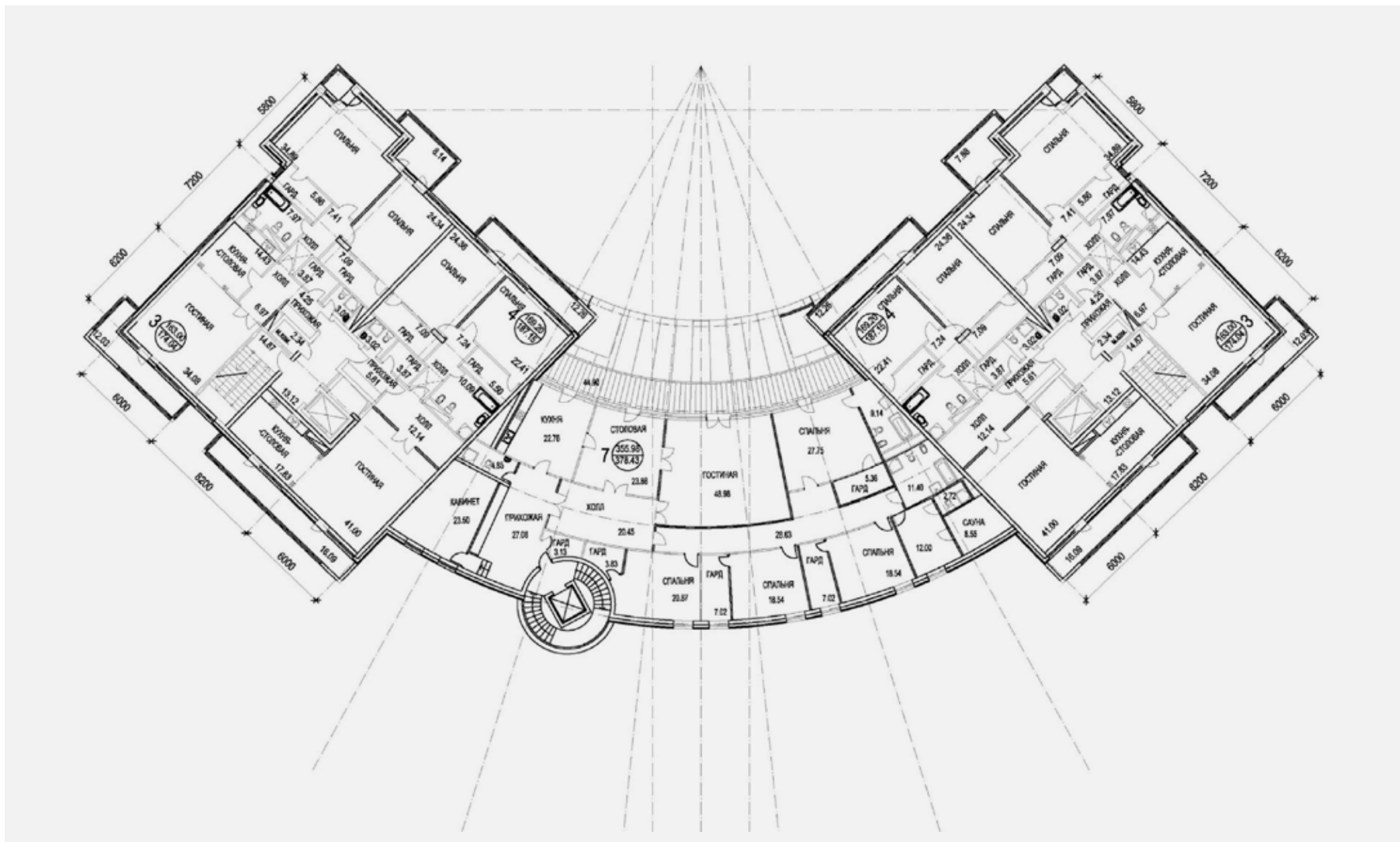


# Планировка 3 этажа к. А SNEGIRI EKO

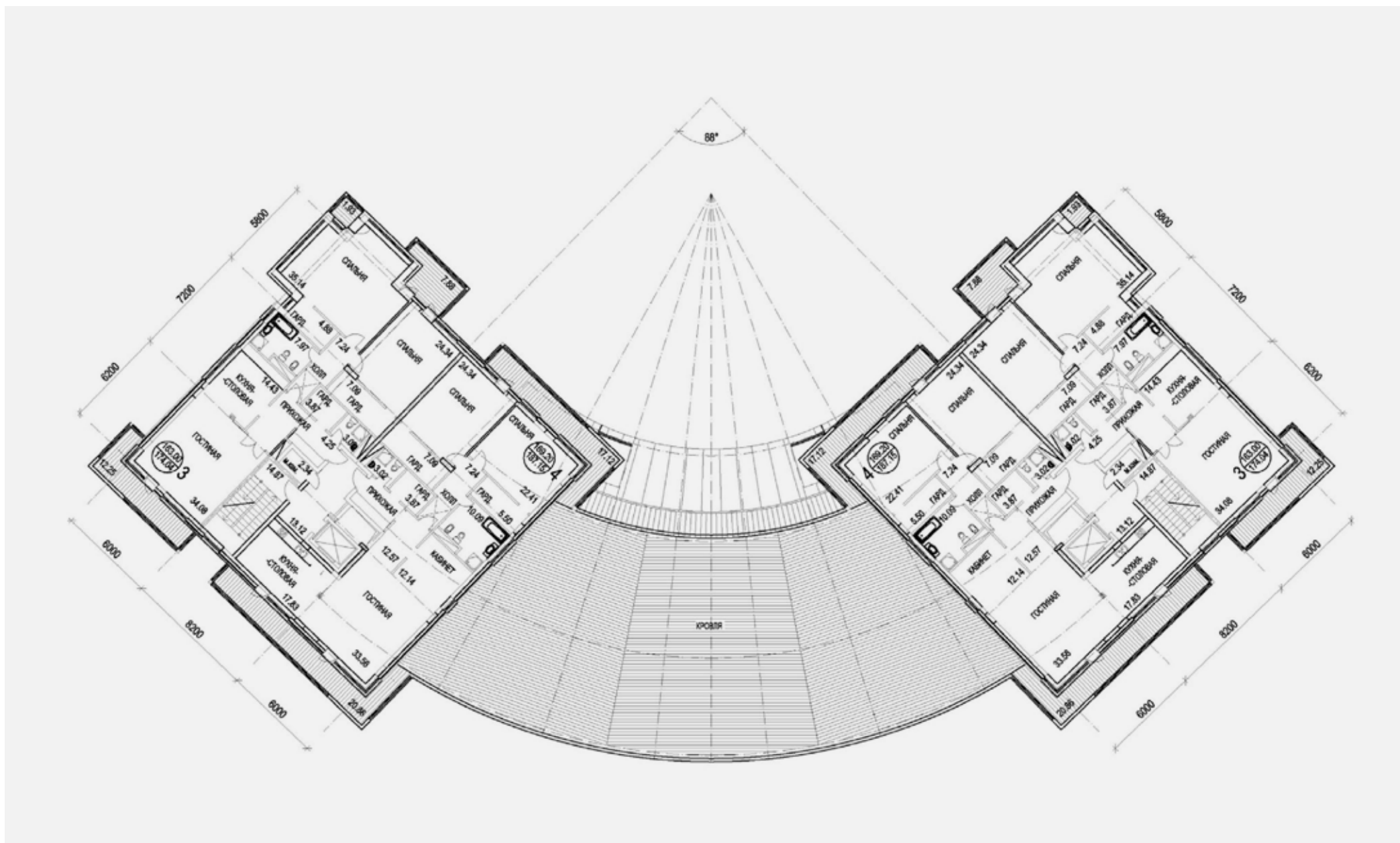




# Планировка 4 этажа к. А SNEGIRI EKO

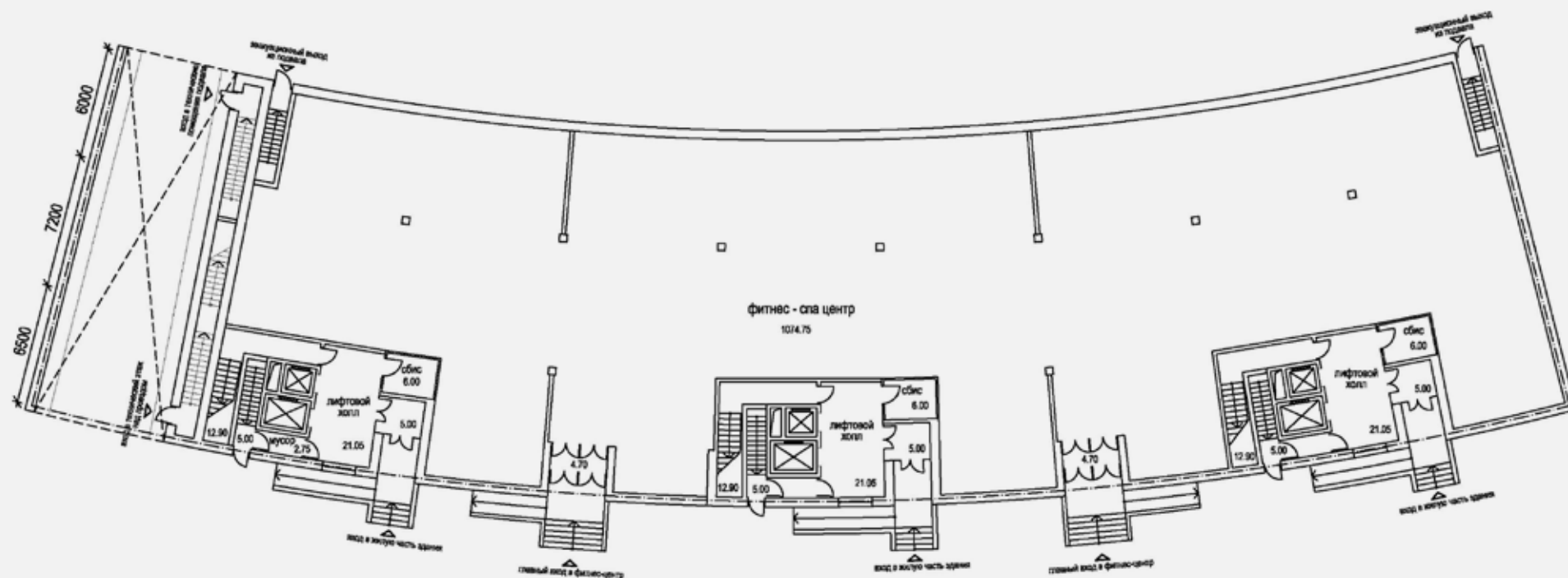


# Планировка 5-7 этажа к. А SNEGIRI EKO

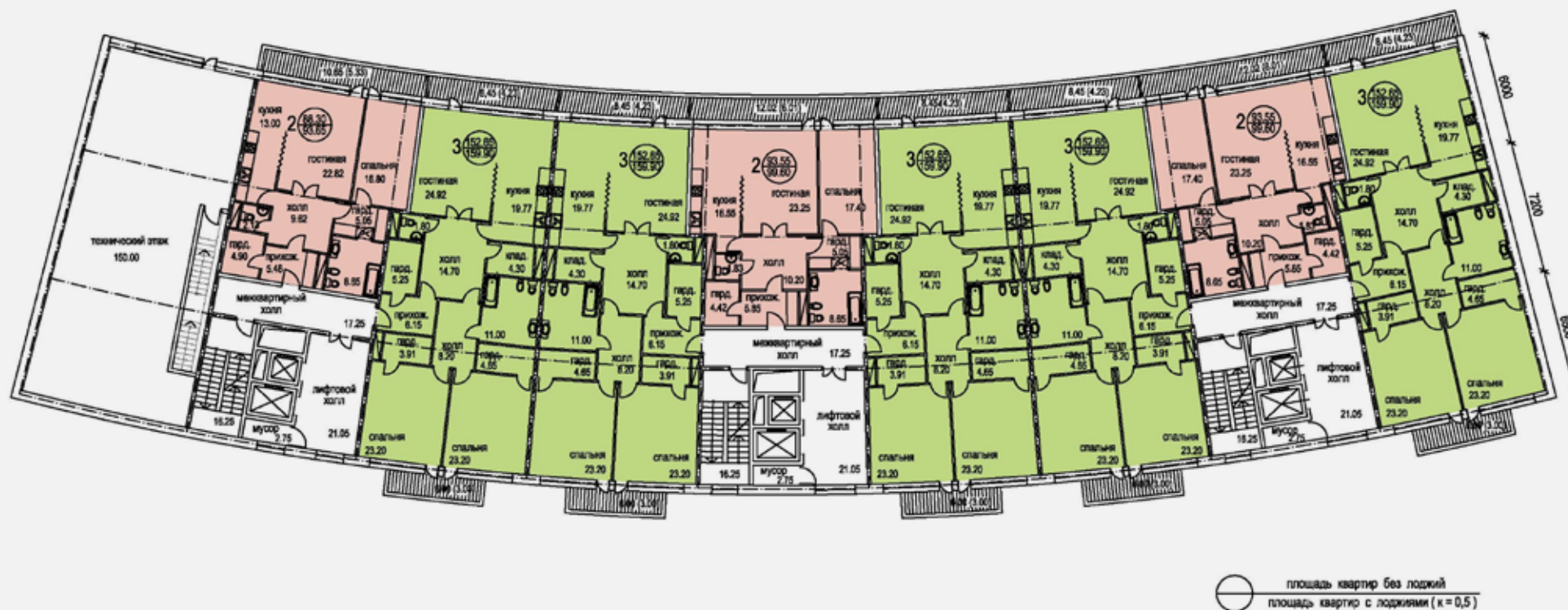




# Планировка 1 этажа к. Б SNEGIRI ЕКО

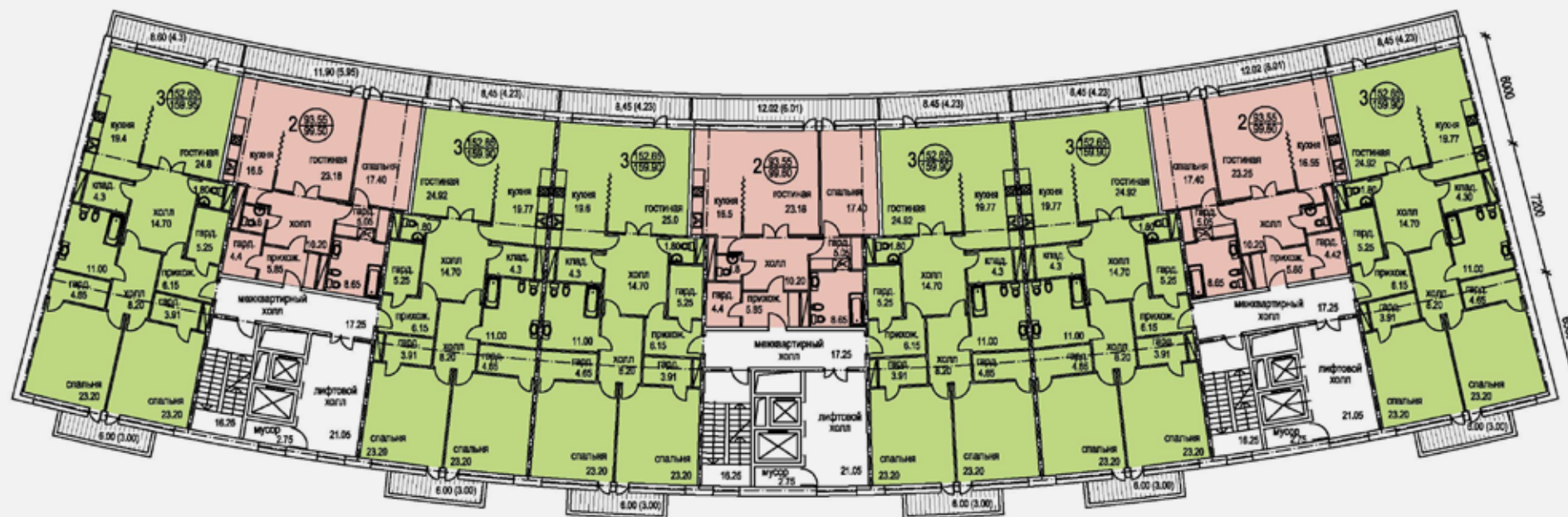


## Планировка 2 этажа к. Б SNEGIRI ЕКО



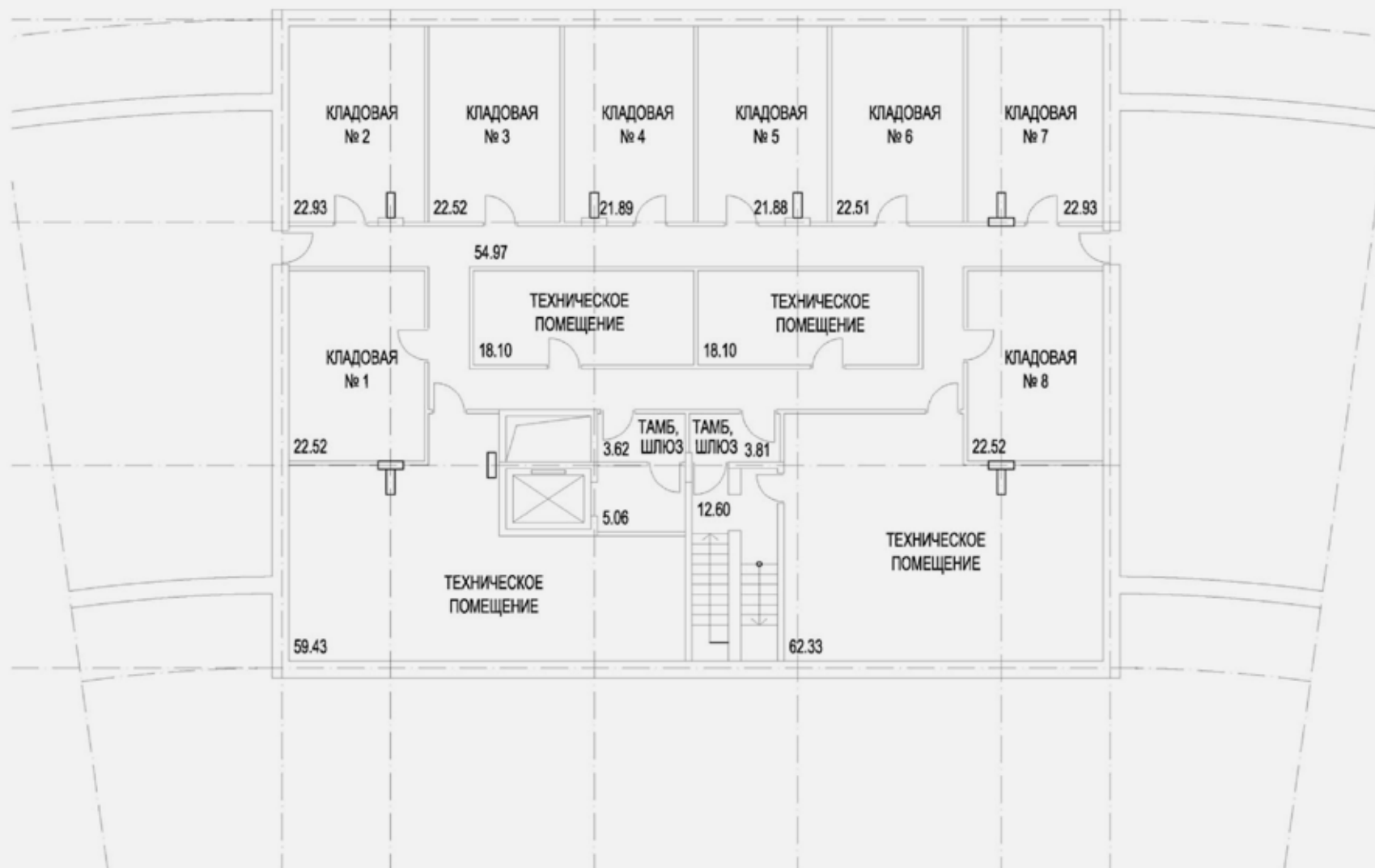


# Планировка 3-8 этажа к. Б SNEGIRI EKO

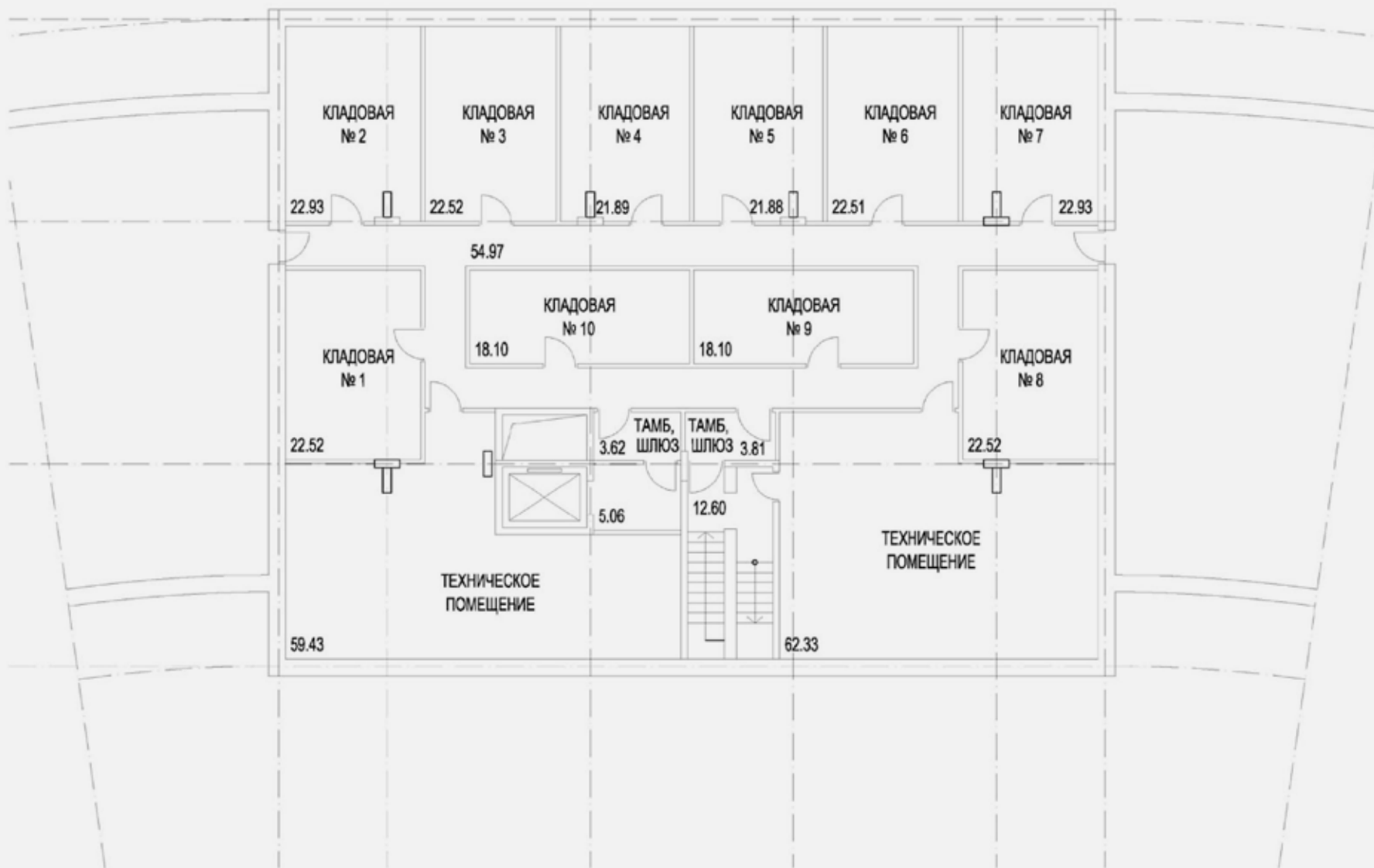


○ площадь квартир без лоджий  
○ площадь квартир с лоджиями ( $k=0,5$ )

# Планировка технического эт. к. 1-3, 7-9 SNEGIRI EKO

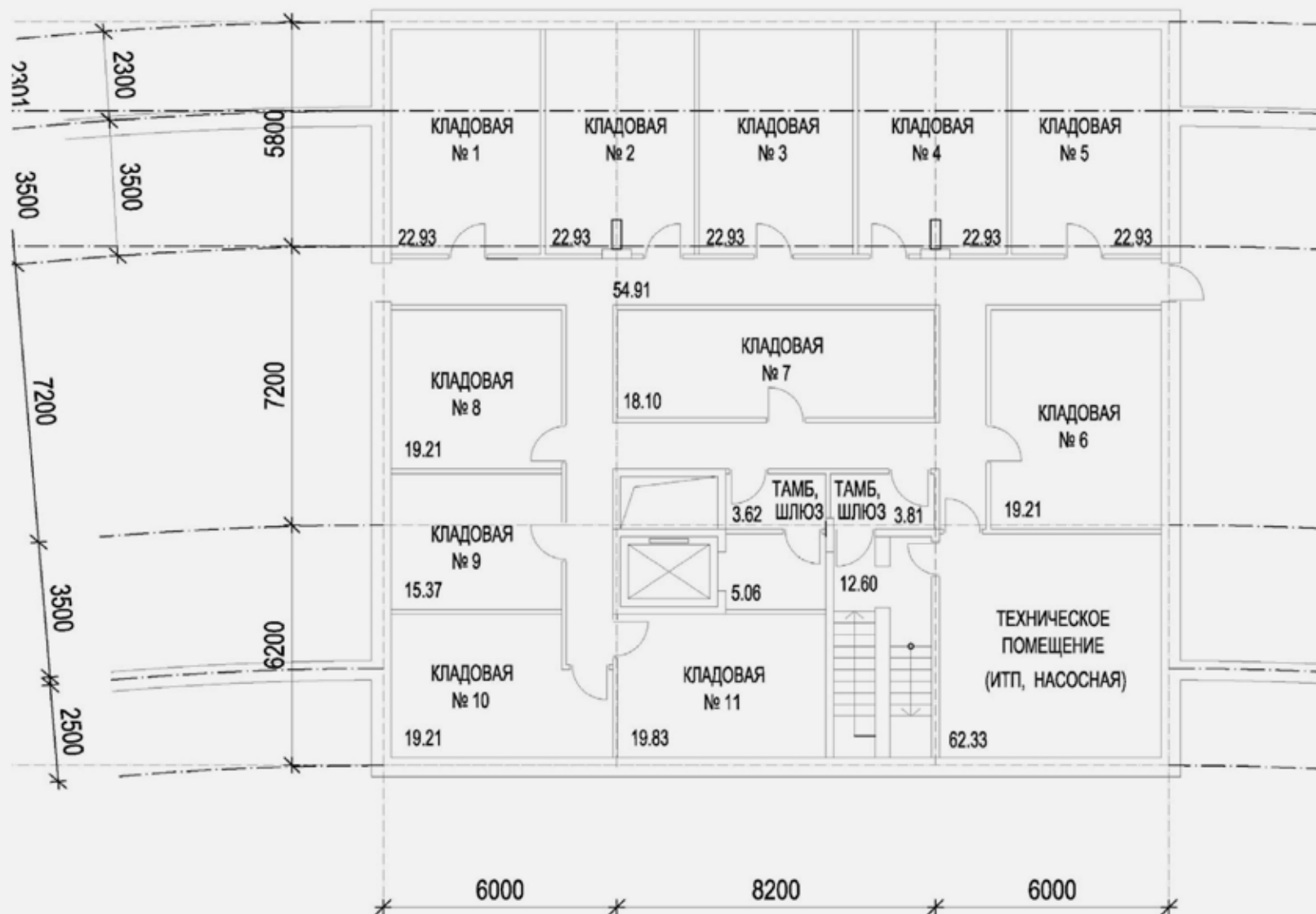


# Планировка технического эт. к. 4-6 SNEGIRI EKO





# Планировка технического эт. к. 10-12 SNEGIRI EKO





**CONTACT**  
**REAL**  
**ESTATE**

119019, Россия, Москва  
улица Арбат, дом 13/36  
+7 (495) 956-77-99  
info@kre.ru www.kre.ru